

写真でマスターする

きちんと 確実にできる

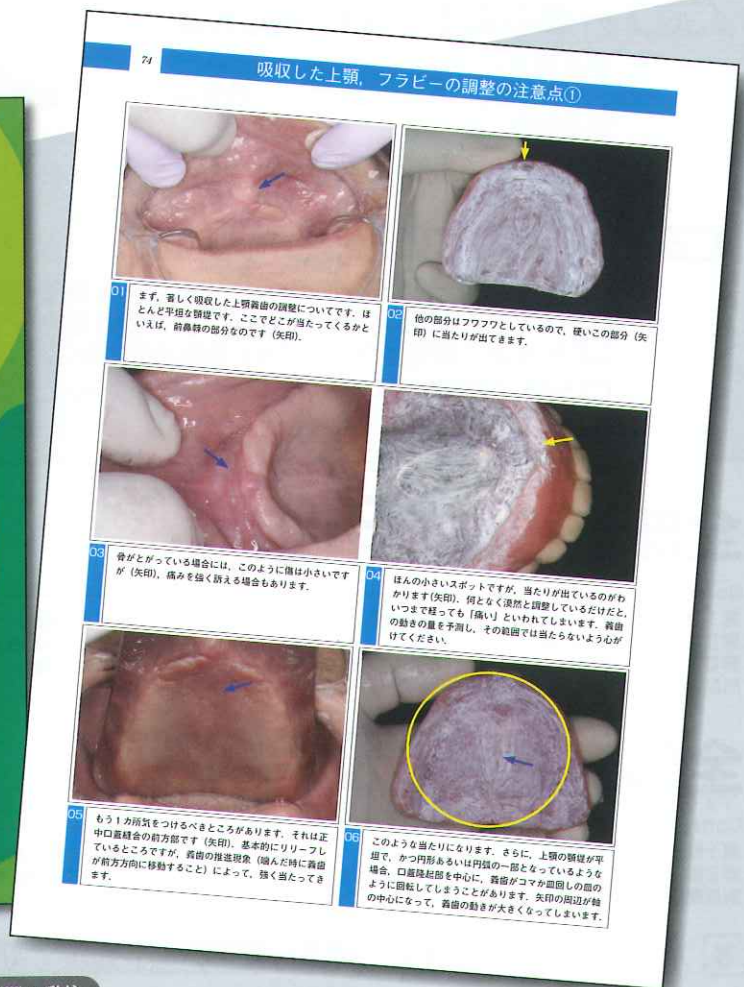
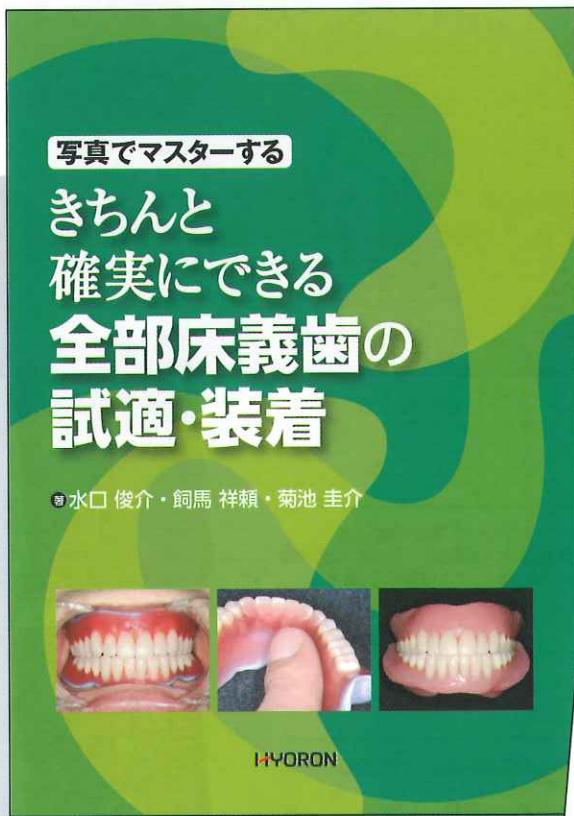
全部床義歯の 試適・装着

「簡潔な解説」と
「わかりやすい写真」
全部床義歯の製作法
三部作の完結編!

著 水口 俊介・飼馬 祥頼・菊池 圭介

東京医科歯科大学大学院 歯医学総合研究科
歯医学系専攻 老化制御学講座 高齢者歯科学分野

『全部床義歯の印象』(2011年刊行),『全部床義歯の咬合採得』(2013年刊行)と続いてきた連続企画の最終巻。今回は、全部床義歯の口腔内試適から最終調整に至る間に起こる問題の中から、一般に遭遇頻度の高いものを取り上げて解説します。また、最終章ではパターン異なる問題ケース17例を、その解決策とともに提示します。



A4判・96頁・オールカラー・定価(本体6,500円+税)

株式会社 **ヒョーロン**・パブリッシャーズ

〒101-0048 東京都千代田区神田司町2-8-3 第25中央ビル
Tel.03-3252-9261~4 Fax.03-3254-3876
<http://www.hyoron.co.jp>

写真でマスターする

きちんと 確実にできる

全部床義歯の試適・装着

目次紹介

第I章 ロウ義歯試適の流れ

ロウ義歯試適の前に／試適の際のチェックポイント／前歯部試適／被蓋のチェック／正中の移動／下顎前歯の修正／リップサポートの最終チェック／臼歯部試適／咬合平面のチェック／リップサポートの最終チェック／床縁の最終チェック

第II章 試適時に生じる様々な事項

顎位を間違えたケース／咬合高径と咬合平面の設定を迷ったケース／オトガイ部の印象の失敗が排列に影響したケース／咬合高径と咬合平面を下げたケース／顎変形のある患者さんの排列例
〈コラム〉義歯調整と患者指導

第III章 研磨面形態と歯肉形成の原則

研磨面形態と歯肉形成の原則／上顎の研磨面形態／下顎の研磨面形態／舌側の歯肉形成／口蓋皺襞
〈コラム〉下顎前歯部の排列と調整について

第IV章 一連の装着の操作を覚えよう

義歯床縁のチェック／装着の際のチェックポイント／上顎義歯の粘膜面調整／適合試験材あれこれ／下顎義歯の床縁チェック／下顎義歯の粘膜面調整／咬合調整の原則／咬合調整／義歯使用に関する指導
〈コラム〉全部床義歯はフルマウス・リコンストラクション(1)

第V章 よい義歯に仕上げるために

吸収した上顎、フラビーの調整の注意点／上顎義歯の床縁／バックルシェルフ／オトガイ部／舌下腺部(サブリンガル)に関する議論／後顎舌骨筋カーテンの議論／顎舌骨筋部の調整／咀嚼を想定した粘膜面の調整／チークバイトを避けるために／リマウントを恐れるな！
〈コラム〉全部床義歯はフルマウス・リコンストラクション(2)

全部床義歯の印象

Contents

- | | |
|------------------------------------|-------------------------|
| 第I章 解剖学的ランドマークにおおいに注目しよう | 第V章 意外にむずかしい上顎の精密印象 |
| 第II章 まずは予備印象にチャレンジしよう | 第VI章 全部床義歯最大の難所・下顎の精密印象 |
| 第III章 楽しい床外形のデッサンと、面倒だが大事な個人トレーの製作 | 第VII章 "締め"のボクシングと作業模型製作 |
| 第IV章 努力は必ず報われます—印象のトレーニングでスキルアップへ | |

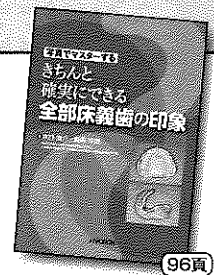
全部床義歯の咬合採得

Contents

- | | |
|---------------------------------|------------------------------|
| 第I章 咬合採得のアウトライン | 第IV章 全部床義歯は咬合器の上で作られる |
| 第II章 作業模型の調整と咬合床の製作—失敗しない咬合床とは？ | 第V章 最も重要な咬合のビジュアル化—ゴシックアーチ描記 |
| 第III章 様々なケースからみた咬合採得—ここがポイント | |

著 水口俊介・飼馬祥頼

A4版・オールカラー・定価(本体6,500円+税)



株式会社 **ヒョーロン**・パブリッシャーズ

〒101-0048 東京都千代田区神田司町2-8-3 第25中央ビル
Tel.03-3252-9261~4 Fax.03-3254-3876
http://www.hyoron.co.jp