



即！実践

臨床技工テクニカルヒント

鶴見大学歯学部歯科技工研修科
市川正幸・三山善也・伊原啓祐 編著
大久保力廣 監修

“ちょっとした工夫”でここまで
高精度・効果的・確実に補綴物を
製作できる—そんなヒントやアイデアを
豊富な写真と丁寧な図説で紹介！

本書の特徴

- 石膏注ぎからマージントリミング、ワックスアップ、
鋳造、研磨という日々の臨床技工で有効な、操作
上の小技やオリジナルテクニックを46稿収載。
- 歯科技工士養成校の卒後に臨床技工の
現場で求められる実践的なノウハウを、
「前準備」「有床義歯」「クラウンブリ
ッジ」「インプラント」の内容
ごとに解説。

デジタル時代にこそ
求められる
アナログ技術の指南書！



CONTENTS

- Part 1 前準備
- Part 2 有床義歯
- Part 3 クラウンブリッジ
- Part 4 インプラント



B5判/106頁/2色刷(一部カラー)
定価(本体 3,800円+税)
ISBN978-4-263-46417-5



医歯薬出版株式会社
〒113-8612 東京都文京区本駒込 1-7-10
TEL.03-5395-7630 FAX.03-5395-7633
<http://www.ishiyaku.co.jp/>



Part 1 前準備

マルチパットを使った個人トレーの製作
ポストの印象への石膏注入
印象撤去時の作業模型の残存歯破折を防ぐための一方法
平行模型製作に便利な水平線描記装置の活用法
短時間・省労力でできるボクシングと模型の取り外し法
模型に付与する保持孔の考察
迅速な模型の固定方法
隣在歯の隣接面が張り出している時の模型製作
分割の間隙が狭い症例の模型製作
チップングしない安全なマージントリミング法
歯型の形成面に合わせる精確なブロックアウト

Part 2 有床義歯

強度を付与したゴシックアーチトレーの製作
パテタイプのシリコンを用いたブロックアウト
磁性アタッチメントの技工: レジンハウジングの製作法と術式
ハイブリッドレジン製キーパー付き根面板の製作
金属床義歯の金属色を遮蔽する方法
メタルバックキングを有するフレームワークへの人工歯固定
一人工歯排列を正確にトランスファーするシリコンコア法
精度がよく破損しないレーザー溶接のポイント
蠟義歯からフレームワークへの簡便な人工歯トランスファー法
人工歯シールの活用
パターン用レジンを用いたクラスパターン採得の要点
クラウンの上にキャストクラスプを製作する方法
残存歯に隣接する義歯床辺縁形態の考察
下顎前歯部レジンアップ部の義歯床辺縁形態
磁性アタッチメントの技工: キーパーボンディング法
磁性アタッチメントを使用した義歯のリラインとメタルハウジングの再取り付け
スケルトン裏側への機械的維持形態の付与

Part 3 クラウンブリッジ

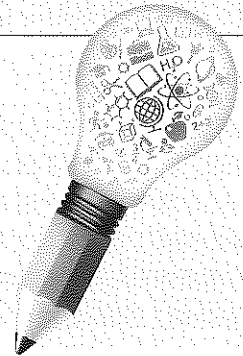
多数歯における効率的なプロビジョナルレストレーション製作法
ポストのパターン採得攻略法
使用中の金属構造義歯の連続切縁レストに適合させる
硬質レジンジャケットクラウンの製作
破折しないプロビジョナルレストレーションの製作法
間接法による金属製ポスト併用レジン築造の製作
複数のポストを有するメタルコアの適合
コア法を用いたi-TFCファイバーポスト併用レジン支台築造の製作術式
窓あけに用いるバーの改良と使用法
リテンションビーズの付与に関する検討
SEAL TAPEを用いた隣接面接触点の適合検査法
チップングや破折を防ぐポーセレンラミネートベニアのマージン調整法
エステニアEG コアを用いた合理的なハイブリッド型コンポジットレジン築造法

Part 4 インプラント

インプラント用個人トレーの製作—オーブントレーの場合—
分割シリコンコアとシリンジを用いた注入法による
インプラントプロビジョナルレストレーションの製作方法
インプラントプロビジョナルレストレーションの形態を生かした
スキャニング用レジンパターンの製作法

番外編

あると便利な3種類の自家製ミニバフ
安価で簡便な自家製「当たり検知液」
あると便利な研磨道具
鑄造体の適合を妨げる問題箇所の探索
—各種適合検査材を使用してみる—



トータルで技工力をアップするための必読書!

The Basics

卒後5年までに身につけたい
**インレー・コア・クラウン技工の
コツとツボ**

岡野京二 著

インレー、コア、クラウン技工操作の坎どこ
ろ、コツとツボをまとめた本。

■A4判/136頁/オールカラー

■定価 (本体 5,400円+税) ISBN978-4-263-46203-4



The Basics II

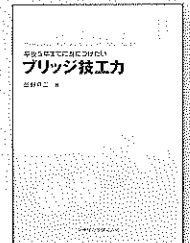
卒後5年までに身につけたい
ブリッジ技工力

岡野京二 著

ブリッジ技工の基礎と応用を Step by Step
でわかりやすく解説!

■A4判/152頁/オールカラー

■定価 (本体 7,200円+税) ISBN978-4-263-46209-6



医歯薬出版 ご注文承り書

写真で学ぶ 即実践! 臨床技工テクニカルヒント

()冊

() ()冊

() ()冊

ご指定納入店 [] (納入店ご指定の場合 手数料はかかりません。) 直送希望 (代金引換のみのお取り扱いとなります。一回の発送につき送料200円+代引き手数料250円が別途かかります。)

●お名前

●TEL

●ご住所 (〒 —)

★必要事項をご記入の上、FAX. 03-5395-7633 にご送信ください。★弊社ホームページ <http://www.ishiyaku.co.jp/>からもお申し込みいただけます。
医歯薬出版株式会社 〒113-8612 東京都文京区本駒込1-7-10 TEL.03-5395-7630

2014年2月パンフレット作成