

CGと機能模型でわかる!



摂食・嚥下と誤嚥のメカニズム

【監修】里田隆博・戸原 玄

見えなかったものが見えてくる!
組織3D画像, 摂食・嚥下アニメーション,
機能模型によるわかりやすい講義動画により,
わかりにくい嚥下の仕組みが理解できる!

これから摂食・嚥下を学習する学生だけでなく,
 臨床に従事している方にも, 必見の新しいタイプの教材です

本書の特徴

- 書籍とソフトウェア(デジタルコンテンツ)のそれぞれの利点を生かした新しいタイプの教材。
- シンプルでわかりやすい操作性, すばやい検索性を実現したデジタルコンテンツによって, さまざまな組織の位置関係や摂食・嚥下の基本メカニズムを三次元的に把握できます。
- 書籍の解説とあわせてお読みいただくことで, わかりにくい嚥下の仕組みの理解が深まります。
- 広島大・里田隆博教授のオリジナル機能模型を使った世界一わかりやすい講義動画を, いつでも, 何度でもみることができます。



■A5判/96頁/カラー
 ■定価:(本体 4,800円+税)
 ISBN978-4-263-42189-5

CONTENTS

第1章 摂食・嚥下に関わる構造

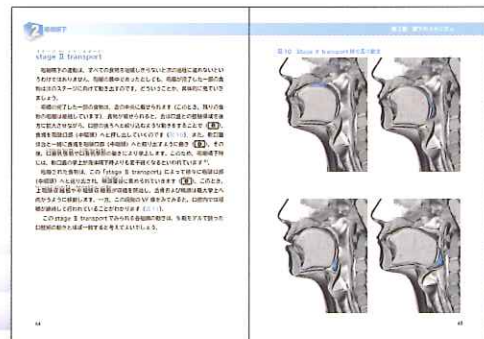
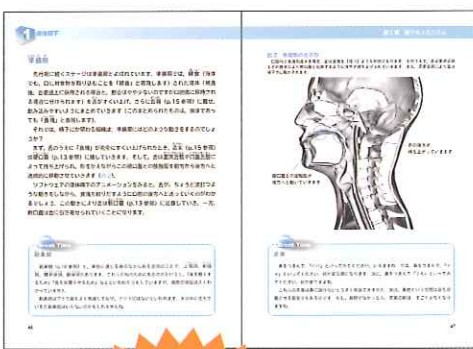
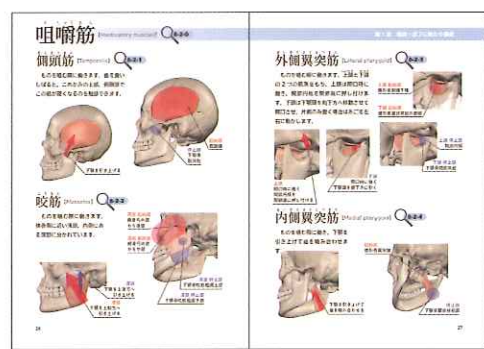
- 1 脳頭蓋
- 2 顔面頭蓋
- 3 口腔の構造
- 4 鼻腔の構造
- 5 咽頭の構造
- 6 喉頭の構造
- 7 食道の構造
- 8 摂食・嚥下に関わる筋群

第2章 摂食・嚥下のメカニズム

- 1 液体嚥下
- 2 咀嚼嚥下

第3章 誤嚥のメカニズム

- 1 嚥下前誤嚥
- 2 嚥下中誤嚥
- 3 嚥下後誤嚥



ホームページにて
 サンプル動画を
 公開中!

医歯薬出版株式会社
 〒113-8612 東京都文京区本駒込 1-7-10
 TEL.03-5395-7630 FAX.03-5395-7633
<http://www.ishiyaku.co.jp/>



■デジタルコンテンツの内容

●組織3D画像

- ・摂食・嚥下に関わる組織の構造を、さまざまな角度から観察でき、拡大等も自在に行えます。
- ・当該部位以外は半透明にすることで、わかりやすく表示しています。
- ・より深い知識を得たい人のために、一口メモを設けて解説しています。

●摂食・嚥下アニメーション

- ・液体嚥下、咀嚼嚥下、嚥下前誤嚥、嚥下中誤嚥、嚥下後誤嚥のメカニズムを、VE、VF、CGアニメーションで同時にみることができます。
- ・アニメーションは、様々な角度から観察でき、静止も自在に行えます。
- ・びたっとポジション機能で、本書で解説している箇所を瞬時に表示できます。

●里田教授の世界一わかりやすい講義動画

- ・里田教授のオリジナル機能模型を使った講義をいつでも、何度でもみることができます。
- ・「耳がツンとしたときに、ツバを飲み込むと治るのはなぜ？」「鼻の穴があるのはなぜ？」「飲み込んだときに、のど仏が上がるのはなぜ？」——マンツーマンの講義で、そんな疑問が解消されます。



■凡例

組織検索番号

本書に掲載している番号とデジタルコンテンツが連動しています。この番号で検索すると、当該組織の3D画像が表示されます。

びたっとポジション

液体嚥下、咀嚼嚥下、嚥下前誤嚥、嚥下中誤嚥、嚥下後誤嚥の各アニメーション画面でこの番号を指定すると、該当部分が瞬時に表示されます。

関連図書のご紹介

DVD&ブックレット 摂食・嚥下障害検査のための内視鏡の使い方

60分DVDビデオ付

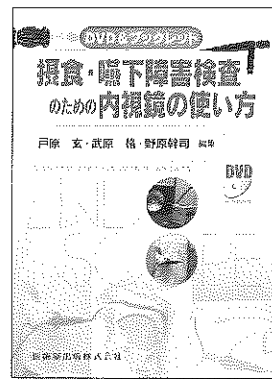
戸原 玄・武原 格・野原幹司 編

摂食・嚥下障害検査の趨勢となりつつある嚥下内視鏡検査が“見てわかる”!

◆本書では約60分の動画で、内視鏡の基本的な操作法、診断のポイントとなる所見を解説しました。機器の使い方を身につけられるのはもちろんのこと、適宜、嚥下造影検査(VF)の画像とも対照しながら解説することで、的確な診断ができるような構成です。

■A5判/72頁/2色刷

■定価:(本体 8,400円+税) ISBN978-4-263-44312-5



医歯薬出版 ご注文承り書

CGと機能模型でわかる! 摂食・嚥下と誤嚥のメカニズム DVD-ROM付 ()冊

DVD&ブックレット 摂食・嚥下障害検査のための内視鏡の使い方 ()冊

ご指定納入店 (**フォルディ株式会社**) (納入店ご指定の場合 手数料はかかりません。) 直送希望 (代金引換のみのお取り扱いとなります。一回の発送につき送料200円+代引き手数料250円が別途かかります。)

●お名前

●TEL

●ご住所 (〒)

★必要事項をご記入の上、FAX. 03-5395-7633 にご送信ください。★弊社ホームページ <http://www.ishiyaku.co.jp/> からもお申し込みいただけます。
医歯薬出版株式会社 〒113-8612 東京都文京区本駒込1-7-10 TEL.03-5395-7630

2013年3月パンフレット作成