

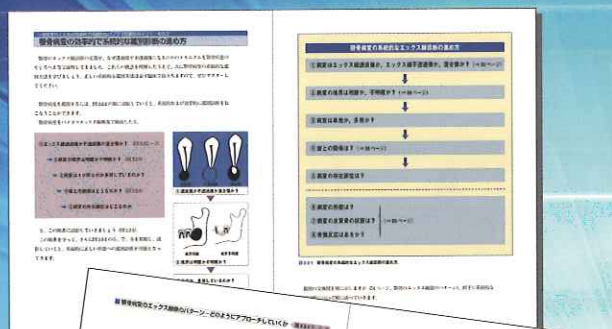
一步先の パノラマ診断力

編 金田 隆

(日本大学松戸歯学部放射線学講座 教授)

時代の変化を考慮して一步先を行くために

パノラマエックス線検査は日常臨床で歯およびその周囲骨の観察に多く用いられますが、同検査は顎口腔領域を総覧できる撮影方法であり、患者さんが自覚していない疾患を発見することもできるという大きなメリットがあります。患者さんに被曝というデメリットを与えることも考えれば、同検査で観察され得る顎顔面の病変像を決して見逃さないようにすることは臨床にて大変重要です。欧米ではこれら画像検査の見逃しによる訴訟問題が多々報告され、本邦でもカルテや読影所見の開示があたりまえのように求められる時代となっています。よって、見逃しをしない効率的な読影方法と、患者さんやその身内を含めた第三者にも文書で理解していただく「正確なエックス線所見の記載」が、保険診療への対応のみならず重要な時代となってきました。(本文より)



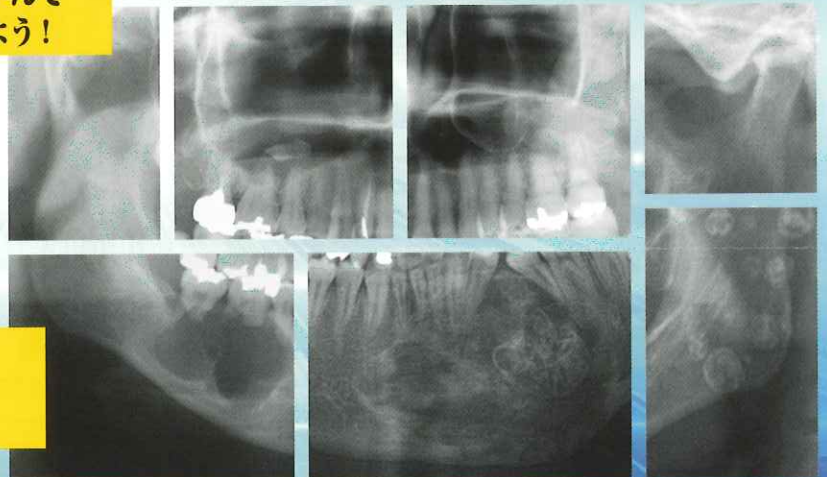
前半で...

効率的で系統だった鑑別の進め方を学んで
一步先のパノラマ診断力を身につけよう!



後半で...

33の読影所見記載の実際例を参考に
一步先の所見記載力を身につけよう!



● 効率的で系統的な鑑別, 正確な所見記載

● 異常像を見逃さない

● 良性か悪性かを見きわめる

● A4判 160ページ カバー 定価6,090円(本体5,800円+税) ISBN978-4-901894-98-2 ●

著者

第1章、第2章、第3章 その1

金田 隆

第3章 その2 症例

浅海 淳一 / 有地 榮一郎

奥村 泰彦 / 佐野 司

清水谷 公成 / 小豆嶋 正典

田口 明 / 内藤 宗孝

中山 英二 / 本田 和也

森本 泰宏 / 代居 敬

(五十音順)

第1章 一步先を行くためのパノラマ診断の基礎知識

パノラマエックス線撮影の基礎知識を再確認しよう/パノラマエックス線像の正常解剖を再確認しよう/パノラマエックス線撮影の障害陰影を再確認しよう/パノラマエックス線像にみられるノーマル・バリエーションを再確認しよう/パノラマエックス線像でみる加齢変化を知ろう

第2章 一步先を行くための効率的で系統的なパノラマ診断のポイント

エックス線診断とは/顎骨病変の効率的で系統的な鑑別診断の進め方/上顎洞疾患の読影のポイント/軟組織の石灰化病変の読影のポイント/顎関節疾患の読影のポイント/インプラントの画像診断のポイント

第3章 一步先を行くための正確なパノラマ所見記載のポイント

パノラマエックス線像の効率的で基本的な所見記載手順/パノラマエックス線所見記載の実際(顎骨の透過性・不透過性・透過性-不透過性病変、上顎洞・顎関節・軟組織部の病変、さらに結核性リンパ節石灰化、頸動脈石灰化像、骨粗鬆症、ビスフォスフォネート製剤関連顎骨壊死等33症例)



一步先へ



異常像を見逃さない、誤診をしない
効率的で系統的な鑑別診断①と、
保険やカルテ開示に対応できる
正確な所見記載②で、一步先へ!

好評既刊図書のご案内

インプラント
CTシミュレーション
のすべて

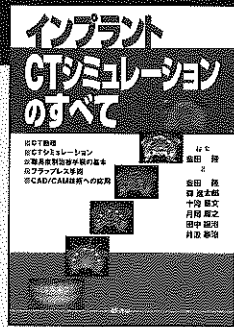
インプラント治療を安全確実に
成功に導くために!

補綴主導型のインプラント治療に3D情報が得られるCTシミュレーションは欠かせません。本書では、症例の難易度を部位・埋入時期・骨欠損状態・荷重時期から3群に分類し、加えて、初期診断から最終補綴までをステップごとに詳細に解説しました。下顎臼歯部単独歯欠損から、無歯顎、抜歯即時インプラント、CAD/CAM技術との組み合わせまで、たっぷり23症例を供覧します!

編著: 金田 隆

A4判 244ページ カラー ISBN978-4-901894-94-4

定価9,975円(本体9,500円+税)



顎口腔領域 画像解剖アトラス

安心・安全な歯科臨床&インプラント臨床のために

画像診断は正常像を知ることから!

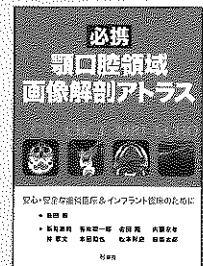
顎口腔領域のCT・CBCT・MRI・超音波の正常像をタップリと載せた他にないアトラス。

編著: 金田 隆

A4判 224ページ カラー

ISBN978-4-901894-89-0

定価8,925円(本体8,500円+税)



基本から学ぶ

インプラントの画像診断

インプラントに必要な解剖、CT・CBCT読像の基本を学ぼう!

好評2刷! インプラント治療の第一歩を確実に!

編著: 金田 隆

A4判 248ページ カラー

ISBN978-4-901894-65-4

定価8,925円(本体8,500円+税)



一步先のパノラマ診断力

冊

インプラントCTシミュレーションのすべて

冊

顎口腔領域 画像解剖アトラス

冊

基本から学ぶ インプラントの画像診断

冊

お名前

TEL

ご住所 〒

●お取扱いは

●発行 砂書房 TEL 03-3814-6251
FAX 03-3814-6285

申込書