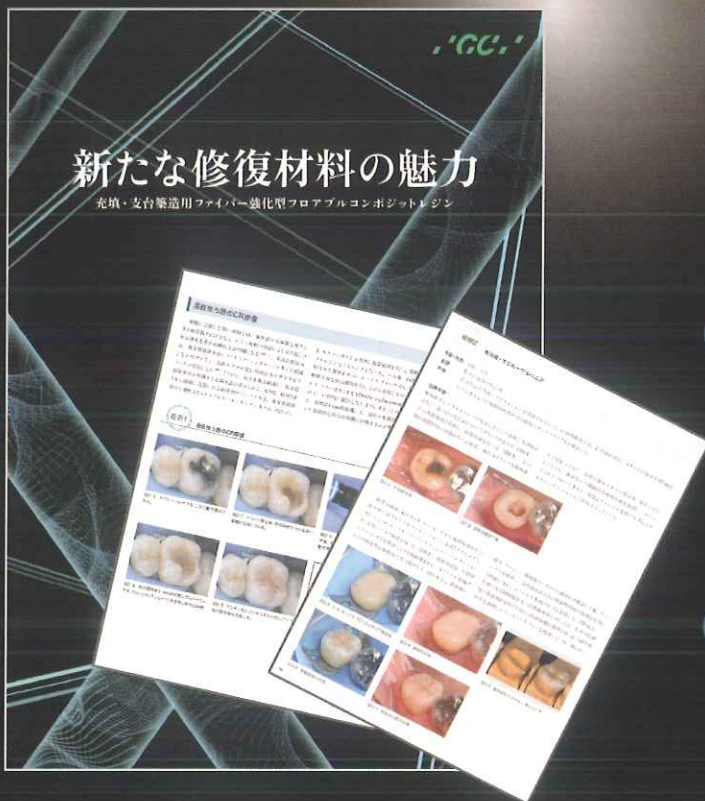


2025年度GC友の会歯科医師会員 早期入会キャンペーン実施中



2025.06.30まで



早期入会特別特典 *通常特典にプラスしてお届けします

ファイバー強化型CR「エバーエックス フロー」の症例やファイバーの魅力解説した、GC友の会オリジナル冊子！

GC友の会オリジナル冊子

新たな修復材料の魅力
～充填・支台築造用ファイバー強化型フロアブルコンポジットレジン～

読者の声

- ・新しい時代がキターっ、と正直に思った。時代遅れにならずによかった。
- ・学術的考察が多く参考になった。
- ・最新の接着理論が解説されていた。
- ・図や写真が見やすく、症例がわかりやすい。
- ・基礎知識を簡単に整理でき、臨床応用への橋渡しになると考えた。

執筆者



Prof. Pekka Vallittu
トゥルク大学
歯学研究室 室長

新谷明一先生
日本歯科大学生命歯学部
歯理工学講座 教授

河阪幸宏先生
東北大学大学院歯学研究科
分子・再生歯科補綴学分野/
北四番丁神田歯科・矯正歯科

南野卓也先生
医療法人一祥会
Nao歯科・矯正歯科
理事・院長

お試し閲覧 ▶



GC友の会詳細
・入会申込 ▶



製品の詳細 ▼



everX Flow

エバーエックス フローとは？

歯質や材料自体の破折リスクを低減！
ファイバー強化型CR



歯科充填用コンポジットレジン / 歯科用支台築造材料
ジーシー エバーエックス フロー
【管理医療機器】306AKBZX00025000

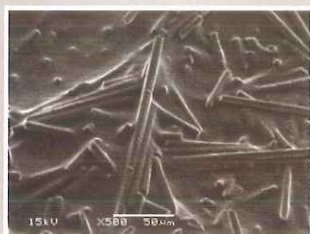
強さの秘密はショートファイバー

ショートファイバー配合による高い破壊靱性により、クラックの伝播を抑制！
歯質や材料自体の破折リスクの低減が期待できます。

ジーシーの独自技術
Optimal Aspect Ratio (OAR) テクノロジー

アスペクト比（ファイバーの直径と長さの比率）の最適化により、高い破壊靱性と良好な操作性を再立するテクノロジー

直径(平均)6μm
長さ(平均)140μm



SEM画像提供：
Lippo Lassila先生 (University of Turku, Finland)



クラックの伝播を抑制

GC友の会歯科医師会員に入会すると、
キャンペーン特典の他に下記特典が受けられる！

オンライン講演会が無料 *会員でない方は有料

Biomimetic Dentistry

～次世代の修復技術～ Ver. 2025

vol.1-4の受講者のお声にお応えし、
続編の開催が決定！



vol.1-4 講師陣

vol.5：コアビルドアップ、保険、
時短ラバーダムテクニック

5/28(Wed) 20:00-21:30

柿内 裕輔先生 (スウェーデンデンタル仙台 院長)
愛知学院大学保存修復学講座 非常勤講師



好評だったvol.1を視聴できる

文献やデータを用いた
ファイバーの魅力を解説

vol.6：前歯症例

6/25(Wed) 20:00-21:30

荻原 太郎先生
(グランドメゾンデンタルクリニック)



vol.7以降もお楽しみに！
最新情報はこちら



好評につき、
同講演会vol.1を
会員限定で公開中！

新谷 明一 先生



2025年度GC友の会、会員募集をスタートしました！

GC友の会では新製品・最新のトレンドを抑えた学術情報等をお届けしており、若手～ベテランまで幅広い年代の先生にご入会いただいております。

会員特典の一例

| | 会員以外 | 会員 |
|-----------------|---------|-----------------|
| 受講料 | ¥13,200 | 無料* |
| vol.1オンライン講演会 | × | ○ (会期中何度でも視聴可) |
| 症例入り冊子 (早期入会特典) | × | ○ (6/30までの入会特典) |

その他の特典情報
Webで
入会申請はこちら



*入会して受講いただく場合は別途GC友の会の年会費を頂戴いたします。

2025年度 GC友の会 入会申込書 会期：2025年4月1日～2026年3月31日《必ずすべてご記入ください》

GC友の会会期更新は、会期更新システムを採用しています。なお、会期更新時期には、更新のご意思確認のためのご案内状をお送りいたします。

歯科医師会員 会費 8,000円 (税別) … 製品代7,000円を含む

| | | | | | | | | |
|-----------------|--|--|--------|---------------------|----|---|-----|-----|
| ふりがな | | | (男・女) | 生年月日 | 西暦 | 年 | 月 | 日 |
| ご入会者名 | | | | 出身校 | | | 卒業年 | 年卒業 |
| 友の会ID (メールアドレス) | | | | *会員専用ページのログインに必要です。 | | | | |
| 貴医院名 | | | お取引販売店 | (本支店名) | | | | |
| 医院ご住所 〒 | | | | TEL | | | | |
| | | | | FAX | | | | |

申し込みは、お取引の歯科販売店を通じてお申し込みください。

歯科販売店の方へ 本申込書をジーシーにお渡しください。(FAXでも受付します：03-3815-3421)

個人情報のお取り扱いについて ●ご記入いただいた個人情報は、本申込みに係るご連絡並びにGC友の会の運営に活用させていただきます。また、ジーシー取組商品やセミナー・講演会開催のご案内などに活用させていただく場合もあります。なお、ご記入内容に不足があると、お申し込みが成立しない場合があります。●個人情報は、事務委託先に預託する場合がありますが、個人情報の安全管理体制が整備された事務委託先を選定し、かつ事務委託先を適切に監督いたします。また、法令等による場合を除いて、第三者（弊社グループ会社、特約店又はお取扱い販売店を除く）に提供することはありません。●個人情報の開示・訂正・削除に関するお問い合わせは以下の窓口へご連絡ください。●個人情報管理責任者（代理人）株式会社ジーシーデンタルインフォメーションセンター 所長 *上記を確認し、ご承諾いただいた上で、申込書にご記入ください。

株式会社ジーシー

カスタマーサービスセンター ▶ お客様窓口 ☎0120-416480 受付時間 9:00a.m.～5:00p.m. (土曜日、日曜日、祝日を除く)

支店 ●東京 (03)3813-5751 ●大阪 (06)4790-7333 営業所 ●北海道 (011)729-2130 ●東北 (022)785-8040 ●名古屋 (052)757-5722 ●九州 (092)441-1286