

開業された
先生方限定

2025年度 GC友の会



歯科医師会員 入会のご案内

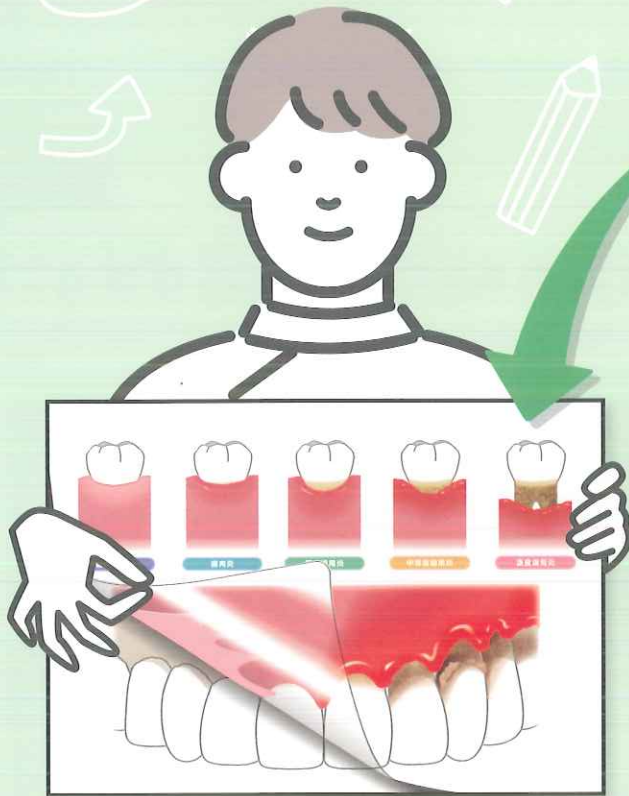


会期 2025年4月1日～2026年3月31日

通常特典に
プラスして

人気の患者さん説明用ツールを
特別に4種お届けします!

開業された先生方に
ぜひお使いいただきたい!



歯周治療説明シート



補綴物ガイド



むし歯リスク説明シート



めくってパラパラ
～食生活指導編～

e-bookも!

PDFをダウンロードして
各チェアで使える



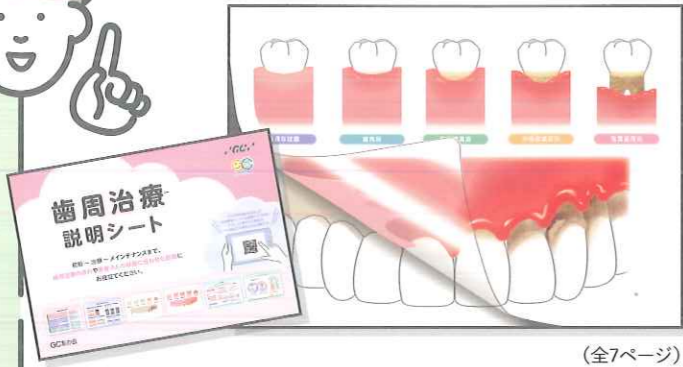
※特典はお申し込み後、会員証他と合わせてお届けします。

ツールの詳細や通常特典は中面をご覧ください!

開業された先生方限定でお届けする

4つの 患者さん説明ツールはこちら!

歯周治療説明シート



(全7ページ)

- 歯肉と骨の関係を伝えやすい、透明フィルムつき
- 歯周治療に特化したツール
 - 書き込みながら説明できるホワイトボード素材
 - 初診～治療～メンテナンスまで、治療の流れや患者さんの状態に合わせた説明ができる

補綴物ガイド



(全24ページ)

- 保険・自費診療の説明に
- 各補綴装置の違いが分かりやすく説明できる
 - 患者さんと治療後のイメージを共有しやすい

むし歯リスク説明シート



(全8ページ)

- 患者さんのう蝕リスクに合わせた説明に
- う蝕に特化したツール
 - 書き込みながら説明できるホワイトボード素材
 - やさしいイラストタッチで小児の説明にもおすすめ

めくってパラパラ ~食生活指導編~



(全12ページ)

- 食生活に興味を持ってもらうきっかけに
- 食生活習慣のNG例
 - 脱灰と再石灰化について
 - 身近な食べ物・飲料の糖分量 etc...

プラス

GC友の会歯科医師会員の先生方にお届けする

通常特典はこちら!

新製品 (2製品)

ジーシーおすすめ新製品を発売前に試せる!

1 充填・支台築造用ファイバー強化型
フロアブルコンポジットレジン
エバーエックス フロー[®]
バルクシェード

歯科充填用コンポジットレジン/
歯科用支台築造材料
ジーシー エバーエックス フロー[®]
管理医療機器 306AKBZX00025000

2 美白効果を体験しませんか?
ルシェロ歯みがきペースト
ホワイトプレミアムケアセット

歯用歯みがき剤
ルシェロ歯みがきペースト ホワイトプレミアムケア
フッ素入り歯面研磨ペースト
PTCペースト ルシェロホワイト
歯面研磨材 ジーシー PTCペースト ルシェロホワイト
一般医療機器 13B2X00124000003
ルシェロ歯みがきペースト ホワイトプレミアムケア
サンプル×10本
患者説明ツール
はじめよう、ステインケア

※昨年度お届けした新製品です。

オリジナル特典

臨床に役立つ学術冊子が届く!

新たな修復材料の魅力
~充填・支台築造用ファイバー強化型
フロアブルコンポジットレジン~

執筆者

Prof. Pekka Vallittu
トゥルク大学
歯学研究室
室長

新谷 明一先生
日本歯科大学
生命歯学部
歯理工学講座
教授

河阪 幸宏先生
東北大学大学院
歯学研究所
分子・再生歯科補綴学分野/
北四番丁神田歯科・矯正歯科

南野 卓也先生
医療法人一祥会
Nao歯科
矯正歯科
理事・院長

※昨年度お届けした特典です。会員専用ページでご覧いただけます。

セミナー・イベント

会員は **≡優待価格≡** で受講できる!

会場開催

- 経験豊富な講師から直接指導を受けられる
- DH向けのセミナーも多数あり、スタッフ教育もサポート



講演会

ハンズオンセミナー

Web開催

- 育児と両立中の先生・スタッフにもおすすめ
- オンデマンドは期間中に何度も視聴できる



LIVE配信・オンデマンド

メルマガやイベントインフォメーションで
情報をいち早くお知らせ!



ラインナップは
こちらから!



会員専用ページ

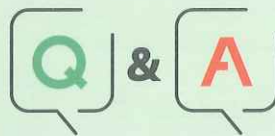
患者説明ツールの他、著名臨床家や大学教授陣
監修の臨床動画やe-bookを100以上掲載!

会員専用ページ
体験版はこちらから!

GCサークル

新製品の活用や臨床座談、ケースプレゼンテー
ション、新技術や話題のトピックスをご紹介!

GC友の会



Q GC友の会とは?

A 歯科医療従事者の方に学術・臨床情報や話題の歯科情報をお届けしております。日々の診療に役立つ特典やスキルアップの場をご用意し、みなさまをサポートいたします。

Q 会期の途中で入会した場合、特典は一部しかもらえないのですか?

A どのタイミングで入会されても会期中(2025年度分)の特典をすべてお届けします。

Q 各種変更(住所変更・取扱店変更・退会など)手続きをするにはどうしたらよいですか?

A GC友の会会員専用ページよりいつでも変更できます。お電話でも可能です。

<http://www.gcdental.co.jp/tomo/change/>
TEL.03-3815-1511 (平日 9:00~17:00)



Q 会員専用ページを見たいのですが、どうしたらよいですか?

A はじめてログインする時は、ジーシーのホームページよりIDとパスワードの発行が必要です。会員証に記載されている7桁の会員番号をご確認の上、発行を行ってください。なお、IDはメールアドレス、パスワードはご自身で設定いただく必要がございます。

GC友の会 歯科医師会員 入会受付中

会期

2025年4月1日～2026年3月31日

2025年度会費

8,800円 (税込) 【会費1,000円+製品代7,000円+税】

お申し込み方法

別紙、入会申込書に必要事項をご記入の上、お取引販売店を通じてお申し込みください。

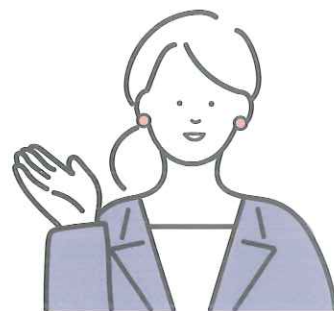
当ご案内の対象となる先生

2024年12月以降に開業され、2025年12月31日までに2025年度GC友の会歯科医師会員にご開業申込書にてお申し込みいただきますと、通常の歯科医師会員特典の他に、ご開業祝いとして当紙面に掲載の「歯周治療説明シート」、「補綴物ガイド」、「むし歯リスク説明シート」、「めくってバラバラ～食生活指導編～」をお届けいたします。

●更新について:GC友の会会期更新は、会期自動更新システムを採用しております。なお、会期更新時期に自動更新確認のご案内をお送りいたします。

【個人情報のお取り扱いについて】

●ご記入いただいた個人情報は、本申込に係るご連絡並びにGC友の会の運営に活用させていただきます。また、ジーシー取扱商品やセミナー・講演会開催のご案内などに活用させていただく場合もあります。なお、ご記入内容に不足があると、お申し込みに支障が生ずる場合があります。●個人情報は、業務委託先に預託する場合がありますが、個人情報の安全管理体制が整備された業務委託先を選定し、かつ業務委託先を適切に監督いたします。また、法令等による場合を除いて、第三者(弊社グループ会社、特約店又はお取扱い販売店を除きます)に提供することはありません。●個人情報の開示・訂正・削除に関するお問合わせは以下の窓口へご連絡ください。●個人情報管理責任者(代理人)株式会社ジーシー デンタルインフォメーションセンター 所長 *上記を確認し、ご承諾いただいた上で、申込書にご記入ください。



株式会社 ジーシー

カスタマーサービスセンター ▶ お客様窓口 ☎0120-416480 受付時間 9:00a.m.～5:00p.m.(土曜日、日曜日、祝日を除く)
DIC(デンタルインフォメーションセンター) ▶ 〒113-0033 東京都文京区本郷3-2-14 TEL.(03)3815-1511 FAX.(03)3815-3421