

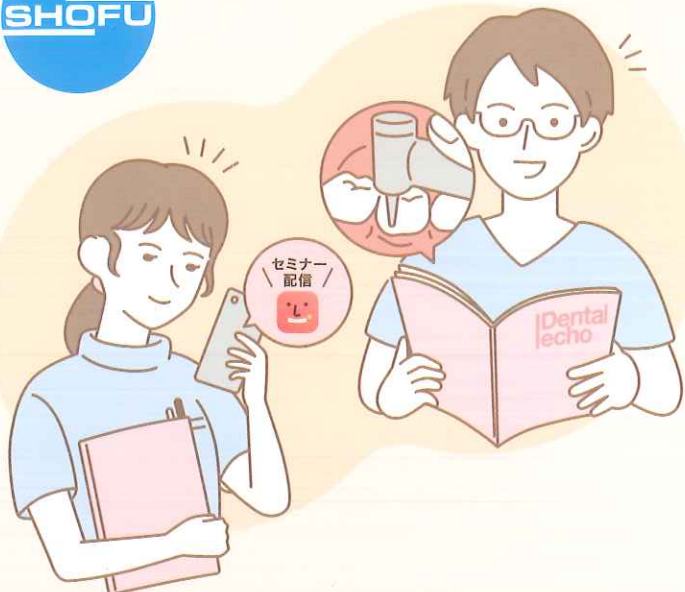


2025年度 松風歯科クラブ 会員募集ご案内

〔医〕デンティストサークル 〔技〕テクニシャンサークル

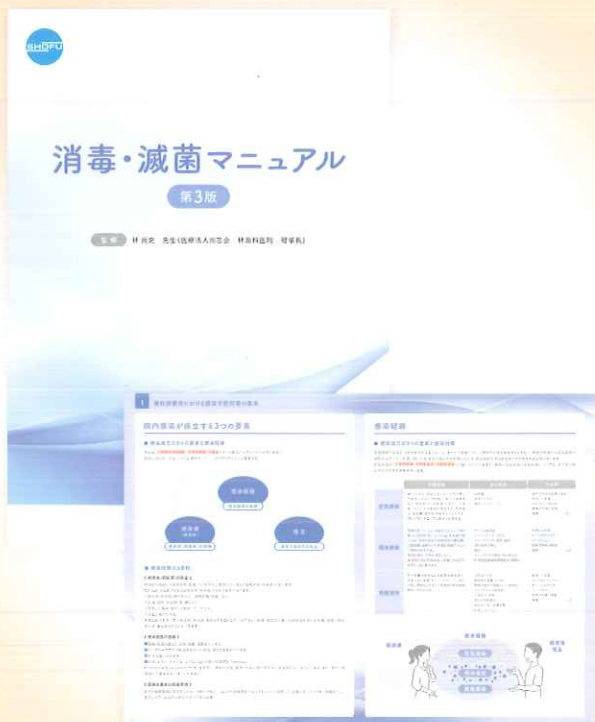
会期 / 2025年4月1日～2026年3月31日

Web入会 11月20日まで 申込書による入会 11月28日必着



セミナー
配信

2025年度 4月発送 イチオン特典ご紹介



松風がオリジナルで企画・制作する **お役立ちツール**

〔医〕 **消毒・滅菌マニュアル** 第3版

デンティスト A4判・32ページ

監修: 林 尚史 先生 (医療法人尚志会 林歯科医院 理事長)

新スタッフ研修や院内の情報共有、
スタンダード・プリコーションの
見直しに役立つと
会員様から**“大人気”**のお役立ちツール。

内容

- 歯科診療所における感染予防対策の基本
- 診療における感染予防対策
- 歯科用器具・器材などの洗浄・消毒・滅菌
- 医療廃棄物の処理と管理
- 歯科技工に関する感染予防対策
- 環境整備
- 曝露事故対策と発生時の対応

※ 2024年11月時点の予定です。内容は変更する場合があります。

ご入会手続きが早いWeb入会

セミナーと入会を
同時にお申込み

会員受講料で受講できます!



入会だけお申込み



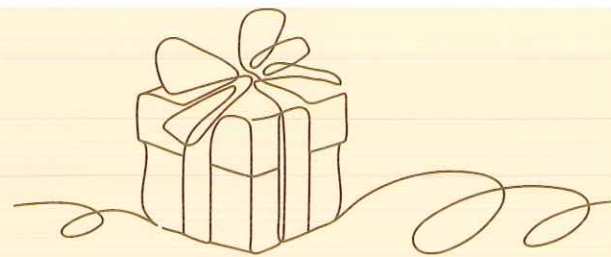
4月からチェック!

特典の
最新情報は
こちら



※ 画像はイメージ

10の会員特典



特典01

製品・グッズ 1~2回/お届け時期未定

臨床に役立つ 製品やグッズ

提供製品代

デンティストサークル

6,500円(年会費8,000円に含む)

テクニシャンサークル

3,200円(年会費4,000円に含む)



提供製品は、使用時・患者説明時に便利なツール付き。

特典02

会員優待 1回以上/不定期発行

新製品や人気製品を
特別優待価格でお買い求めいただける
特別優待券



活用
するほど
お得!

特典03

無料または
会員優待価格で
受講できる **セミナー**



オンラインセミナーの一部は、
会員限定アーカイブ配信

会員優待

お役立ちモノ

参加
するほど
お得!

特典04

臨床術式や
技工テクニックを
わかりやすく解説した
臨床情報誌

4冊

デンタル エコー

Dental echo

書籍・情報誌

Vol.220~223 / 4・7・10・1月
毎号50~60ページ



特典05

注目分野を取り上げ、
120ページ超えの
ボリューム&
オールカラーで
展開する書籍



カラー アトラス

COLOR ATLAS

書籍・情報誌

1冊/1月予定

特典06

新製品や
インタビューなど
製品や特典情報
満載の情報誌



4冊

ha·ha·ha

書籍・情報誌

Vol.105~108 / 4・7・10・1月
毎号28~40ページ

特典07

松風がオリジナルで
各サークルへ
企画・制作する

**お役立ち
ツール**

お役立ちモノ

1冊(個・セット)以上/
お届け時期未定



特典08

特典の発送や
お得情報などを
タイムリーにお届け。
特典のバックナンバーも
活用できる

**会員専用
サイト&アプリ**

お役立ちモノ

ご入会後にアプリダウンロード



使うほど
お得!

特典09

**2026年版
卓上
カレンダー**

「2カ月分見られる
から便利」と好評。



お役立ちモノ 1個/10月

特典10

**松風総合
カタログ**

2025-2026年版

お役立ちモノ 1冊/4月予定



※ 画像はイメージ

● 提供製品代を除いた年会費で、臨床に役立つ書籍・冊子・ツール・卓上カレンダー・Web・アプリ等の特典をご提供しています。

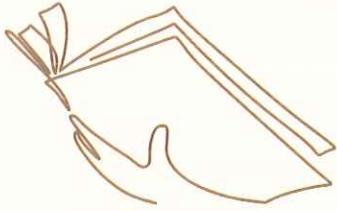
● 「Dental echo」「ha·ha·ha」や「COLOR ATLAS」、卓上カレンダーの発送月に変更する場合があります。

● デンティスト・テクニシャンサークルともに、1~10の特典が対象です。提供製品代や特別優待対象製品の数などが異なるため、年会費も異なります。

特典のイメージとしてご紹介している画像の一部は、過去の会員特典です。2025年度の特典を楽しみにお待ちください。

「会費以上に価値がある」と、ご入会を継続いただく理由は非売品のオリジナル特典。

過去の人気特典を試し読み!



こちらから



Dental echo

臨床編

Vol.217

「保険適用されたエンドクラウンの特徴と臨床応用」 遠山敏成先生

「S-WAVE CAD/CAMシステムを用いたエンドクラウン製作」 青木亮一



Dental echo

歯科まんが

人気連載まんが

岡崎好秀先生の

「ふしぎ・ふしぎ噛むことと健康」



COLOR ATLAS

No.51「ジルコニア補綴 A-Z」

入会のお申込みから会員証・特典が届くまで

お申込み

お取引先による確認と会員登録

年会費のご請求

会員証・特典のお届け

入会申込書

2025年
11月28日まで

お取引先の歯科商社にお渡しください。

歯科商社から松風に
申込書が届き次第、
順次会員登録をいたします。

Web

2025年
11月20日まで

ご入力内容に不備がなければ、
松風からお取引先に
申込み内容をお伝えします。
2025年11月21日Web受付分より、2026年度会員の登録になります。

歯科商社とお客様の
お取引の確認が取れ次第、
順次会員登録をいたします。

年会費は、お取引先の
歯科商社を通じて
請求いたします。

2025年4月より
請求いたします。

会員証や特典も
お取引先の歯科商社を
通じてお届けします。

2025年4月より
お届けいたします。

会費

年会費はお取引先の歯科商社にお支払ください。弊社の領収書に代えて、お取引先から領収書をお受け取りください。

会期前(2025年3月まで)の入会

- ・年会費のご請求と会員証等の発行は4月になりますので、しばらくお待ちください。
- ・セミナーの受講料優待を活用したい場合はWeb入会「セミナーと入会を同時にお申込み」でお申込みください。

会期スタート後(2025年4月以降)の入会

- ・入会時以前に配布された特典も、入会手続き完了後にお届けします。
- ・特別優待券など期間限定の特典は、入会時期によっては対象外となりますので、お早めにご入会ください。

退会

- ・2026年1月にお届けする「自動継続のご案内(退会届)」にてお申し出ください。
- ・会期中に退会されても、年会費のご返金はできませんので、ご了承ください。
- また、ご不要のお申し出がない限り、会期末まで特典をお届けします。

SHOFU INC.
founded in 1922

SHOFU SHIKA CLUB
founded in 1976 もうすぐ50周年



世界の歯科医療に貢献する

株式会社 松風

● 本社:〒605-0983京都市東山区福福上高松町11 お客様サポート窓口(075)778-5482 受付時間8:30~12:00 12:45~17:00(土日祝除く) www.shofu.co.jp
● 支社:東京(03)3832-4366 ● 営業所:札幌(011)232-1114/仙台(022)713-9301/名古屋(052)709-7688/京都(075)757-6968/大阪(06)6330-4182/福岡(092)472-7595