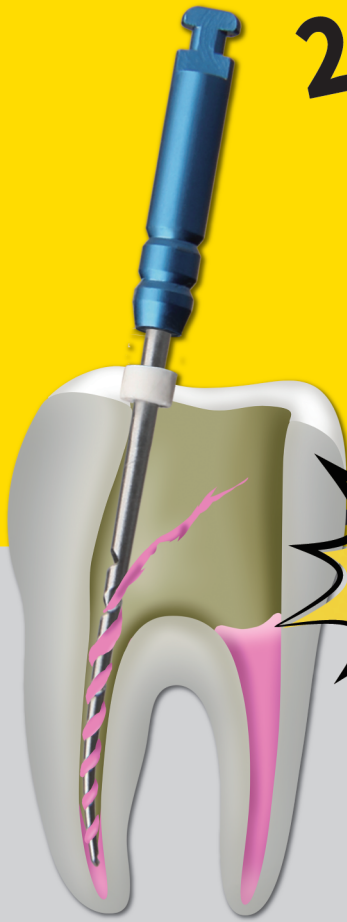


2024.11.1

# GPR



ついに





# 復活

ガッタパーチャを

より簡単に、  
より早く、  
より効率的に除去。



**MANI**

タイプ	先端径 (mm)	
<b>1S</b>	0.70	
<b>2S</b>	0.50	
<b>3N</b>	0.40	
<b>4N</b>	0.30	

### 用途

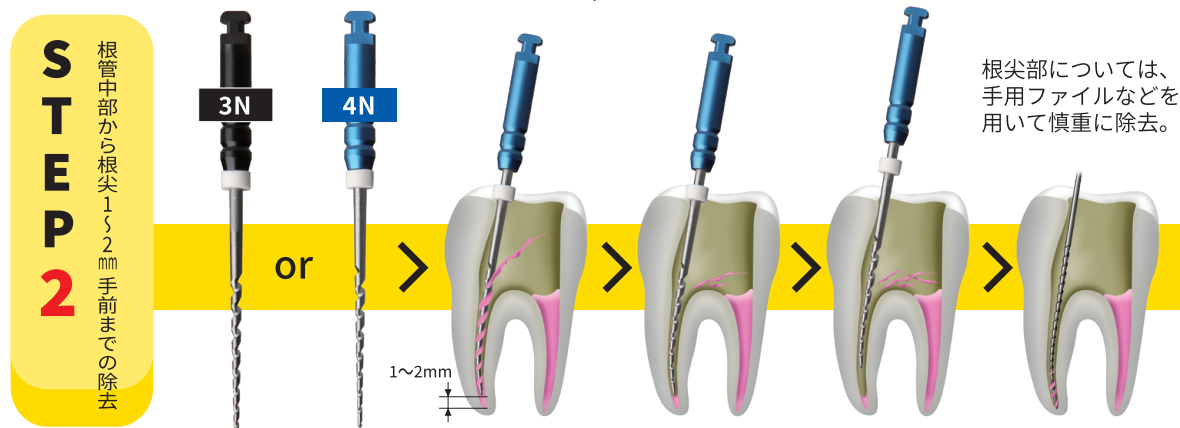
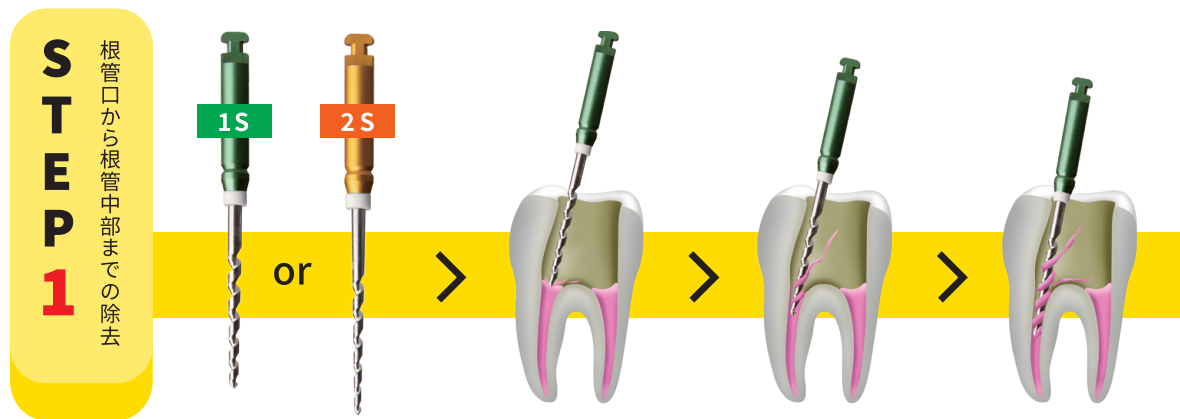
根管内の充填物を除去するために用いる

### 組合せ(4通り)

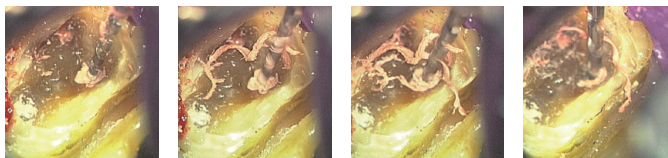
1S → 3N    2S → 3N  
 1S → 4N    2S → 4N

S=ステンレススチール N=ニッケルチタン

- 最小包装単位：4本入/ケース
- アソート(ASS)：1S(#70),2S(#50),3N(#40),4N(#30)
- テーパー：4/100    ■ 材質：ステンレススチール・ニッケルチタン



### 症例



※(症例写真提供) 日本大学松戸歯学部歯内療法学講座 臨床教授 辻本 恭久 先生

- 推奨回転数 1000~1500min<sup>-1</sup>
- トルク設定 溶解剤・注水 **不要**

■ 標準価格(4本入/ケース)	1S,2S	¥2,350	3N,4N	¥4,650	アソート(ASS)	¥3,500
-----------------	-------	--------	-------	--------	-----------	--------

製造販売 **マニー株式会社**

発売 **株式会社モリタ**

〒321-3231 栃木県宇都宮市清原工業団地8番3  
 [国内営業] Tel:028-667-8591/ FAX:028-667-8593 <https://www.mani.co.jp>

大阪本社 ■〒564-8650 大阪府吹田市垂水町3丁目33番18号 Tel:06-6380-2525  
 東京本社 ■〒110-8513 東京都台東区上野2丁目11番15号 Tel:03-3834-6161