



続いているのは  
年会費以上に価値があるから

71%  
の会員が  
「知人に紹介したい」と回答  
※ 2022年度  
会員アンケートより

95%  
の会員が  
継続して  
ご入会  
※ 2022年度→2023年度

## 2024年度 松風歯科クラブ 会員募集ご案内

会員優待    お役立ちモノ    製品・グッズ    書籍・情報誌

〔医〕デンティストサークル    〔技〕テクニシャンサークル

特典のご紹介 & 入会手続き

会期 2024年 4月1日～2025年 3月31日

Web入会 11月20日まで

申込書による入会 11月29日必着

## 特典 1

製品・グッズ

1~2回/お届け時期未定

臨床に役立つ  
製品やグッズのお届け

提供製品代:

デンティストサークル

6,500円(年会費8,000円に含む)

テクニシャンサークル

3,200円(年会費4,000円に含む)

2024年度は  
何が届くか...  
お楽しみに!



提供製品は、使用時・患者説明時に  
便利なツール付き。

毎日に便利なグッズと卓上カレンダー。

※ 2023年度 2サークル分の提供例

## 特典 2

活用するほど

お得!

新製品や情報誌でご紹介した製品を  
特別優待価格でお買い求めいただける

### 特別優待券



特別  
価格 + 会員  
特典

1回以上/不定期発行

会員優待

※ 2023年度 特別優待の実施例



特別価格!!

## 特典 3

参加するほど

お得!

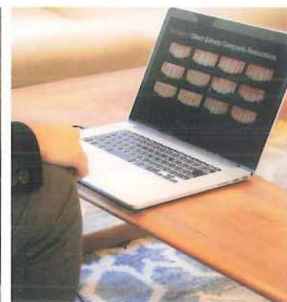
無料または会員優待価格で受講できる **セミナー**

オンラインセミナーの一部は、

### 会員限定アーカイブ配信

会員優待

お役立ちモノ



「効率UP! マトリックスと探針でOK! フロアブルCRの2級修復(オンラインハンズオンセミナー) / 秋本 尚武 先生 25,000円 → **20,000円**

「有床義歯の効率的な調整・修理を実習で学ぶ2日間 / 松田 謙一 先生」 50,000円 → **40,000円**

「矯正1Dayセミナー-東京 MIA(MICRO IMPLANT ANCHORAGE) seminar / 高橋 正光 先生」 35,200円 → **29,700円**

提供製品代を除いた年会費で、臨床に役立つ書籍・冊子・ツール・卓上カレンダー・Web・アプリ等の特典をご提供しています。  
なお、「Dental echo」や「ha・ha・ha」、卓上カレンダーの発送月は、変更する場合があります。

※ デンティスト・テクニシャンサークルともに、1~9の特典が対象です。  
提供製品代や特別優待対象製品の数などが異なるため、年会費も異なります。  
※ 特典のイメージとしてご紹介している画像の一部は、2022・2023年度の会員特典です。  
2024年度の会員特典を楽しみにお待ちください。

# 特典4

書籍・情報誌

臨床術式や技工テクニックを  
わかりやすく解説した

## Dental echo

松風製品を用いた臨床例をまとめ、  
解説した臨床情報誌。

4冊



※ 2023年度 Vol.213



Vol.216~219 / 4・7・10・1月 毎号50~60ページ

# 特典5

書籍・情報誌

新製品や使い方のコツ、  
会員様インタビューなど満載の情報誌

## ha・ha・ha

製品・特典・ユーザー様の声などをご紹介。  
院内回覧で役立つデンタルハイジニストの  
コーナーもあります。

4冊



※ 2023年度 Vol.97



Vol.101~104 / 4・7・10・1月 毎号32~48ページ

# 特典6

書籍・情報誌

注目分野を取り上げ、  
オールカラーで展開する書籍

## COLOR ATLAS

豊富な臨床例を深く掘り下げ、図や写真を多用した  
わかりやすい誌面が好評です。  
毎号150ページ超えの読み応えのある書籍です。



※ 2022年度 (A4判・208ページ・オールカラー)



1冊/お届け時期未定

# 特典7

松風がオリジナルで企画・制作する

## お役立ちツール

臨床に役立つツールをサークルごとに企画して、お届けしています。

お役立ちモノ

1冊(個・セット)以上/  
お届け時期未定



※ 2023年度 テクニシャンサークル特典「小児から始める定期健診の習慣化 Support Tools (5点)」  
左から順に冊子(A4判・40ページ)、院内ツール2種(A4判)、オンデマンド配信セミナー(約60分)、院内用アニメーション動画(約7分)



※ 2023年度 テクニシャンサークル特典「松風ディスク ZR ルーセント スープラと ワインテージアート ユニバーサル の臨床応用」冊子(A4判・52ページ)

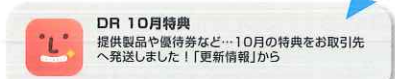
# 特典8

お役立ちモノ

ご入会後に  
アプリダウンロード

## 会員専用 サイト&アプリ

特典の発送や内容、特別優待やキャンペーン  
などをタイムリーにお届け。  
特典のバックナンバーも活用できる



アプリのダウンロードでPush通知が届きます。



# 特典9

お役立ちモノ

1個/10~12月

## 2025年版 卓上カレンダー

シール付きオリジナルカレンダー！  
「2カ月分見られるから便利」と好評です。



※ 2024年版 卓上カレンダー  
※ カレンダーの仕様は変更する場合があります。

製品・グッズ

## 提供製品・グッズ

1位

- ・購入する前に、新製品の操作感などを確かめることができ良いです。
- ・既存の製品から変えて使い始めた材料がたくさんあります。「試せる」というのは新規採用において、検討の一助になっています。
- ・新製品はいつも敬遠しがちなのですが、松風からお送りいただいた新製品は使うきっかけになるので、いつも楽しみにしています。
- ・実際に試すことができるので、同僚にも新製品を勧められます。
- ・役立つグッズをもらえて、日常的に使うようになったものもあります。



書籍・情報誌

## Dental echo

2位

- ・入会時は毎年送られてくる製品が魅力的でしたが、入会して少し立つと情報誌や冊子も面白く、楽しみにしています。
- ・臨床で疑問に感じていたことが解ったり、ヒントがもらえるのが良いです。
- ・いつも疑問に思っていることが、解決できる記事が多いです。
- ・岡崎先生の「歯科まんが」は、待合室に置いて患者様に読んでいただいています。
- ・岡崎先生の「歯科まんが」は、患者様との会話のネタになって助かっています！



書籍・情報誌

## COLOR ATLAS

3位

- ・1冊にそのテーマの内容がまとまっているので、都度、手にとって調べるのに役立っています。
- ・毎号中身がしっかりとしていて、勉強できる内容だと感じています。
- ・会費より得をしている気分になります。



お役立ちモノ

## 4位 卓上カレンダー

受付で次回予約などに使用しています。  
患者様に分かりやすく(見やすく)好評です。

書籍・情報誌

## 5位 ha・ha・ha

「どのような時に、どのような感じで」他の会員が松風製品を使用されているのがよく解る連載があります。

会員優待

## 6位 特別優待券

新製品が優待価格で試せるのが良いです。

会員優待

## 7位 セミナーの受講料優待

会場参加型に比べて、オンラインセミナーは講師のレクチャーが見やすいのが良いです。

お役立ちモノ

## 8位 お役立ちツール

プリント+ラミネート加工をして、患者様への説明に役立っています。

お役立ちモノ

## 9位 会員専用サイト&アプリ

空き時間に、簡単にセミナーのオンデマンド配信を見ることができるので役立っています。

なお、「利用したことがない特典は？」に対して「全て利用している」と回答された方は、30.6%おられました。  
2022年度実施 会員様アンケート(n=1,910)・hahaha 読者アンケート(n=211)より

# スペシャルサイトなら 特典の内容が確認できる!



- COLOR ATLAS「ジルコニア補綴A-Z」
- Dental echo VOL.210
- 歯科まんが (Dental echo 連載中) 第51話
- お役立ち患者様説明ツール おどろきのフッ素パワー
- お役立ち患者様説明ツール 舌磨きで口臭と感染予防
- お役立ち臨床ツール動画 レジンコア支台築造〈直接法〉
- お役立ち臨床ツール ヴィンテージ アート ユニバーサルを用いたステインマニュアル
- ha・ha・ha Vol.94
- オンデマンド配信セミナー  
(プロフェッショナル編・松風製品セミナー編×2)

2023年12月時点の公開内容。サイトは更新する可能性があります。

松風歯科クラブの特典を体験!  
試し読みや臨床動画・セミナーの  
ダイジェスト版が視聴できます!

今すぐ  
Check!



Dental echo



COLOR ATLAS



歯科まんが



お役立ちツール



お役立ちツール



ha・ha・ha

# ご入会手続き

## 松風歯科クラブの目的・概要

1976年4月にスタートした松風歯科クラブ。

松風製品をご使用いただく歯科医師、歯科衛生士および歯科技工士の方々と結びつきをより密接にし、その連携のもと、すみやかに確実な情報の相互伝達などにより、歯科器材の品質向上を図ることで、歯科医療の向上発展に寄与することを目的としています。

**会 期** 2024年 4月1日 ~ 2025年 3月31日

**年会費**

歯科医師対象

**デンティストサークル**

**8,000円**(消費税別)

※提供製品代  
6,500円を含む

歯科技工士対象

**テクニシャンサークル**

**4,000円**(消費税別)

※提供製品代  
3,200円を含む

## 入会申込書 E-mailアドレス記入について

「SHOFU Seminar サイト 会員用マイページ」にもE-mailアドレスを登録します。また、月に1度メールマガジンを配信します。会員様のセミナーお申込みをスムーズにするために、必ずご記入ください。

### 記号・英数字の記入にはご注意ください

判別が付きにくい記号・英数字は、点線の下にヨミガナをご記入ください。

間違えやすい文字

1

イチ

l

エル

0

ゼロ

o

オー

a

エー

—

ハイフン

—

アンダーバー

など

### 次に該当するメールアドレスは、登録できません

メールアドレスに「@」が2つ以上ある場合

ユーザ名の先頭が「@」の場合

「.」で始まるユーザー名・ドメイン名

ドメインに連続した「.」がある場合

「@」の直後に「.」がある場合

ユーザー名に「.」「\_」「-」以外の記号が入っている場合

「.」で終わるドメイン名 など

### ヨミガナ記入例とユーザー・ドメイン名

記入例

akko6137 - 00 @ xxx.ne.jp

オー イチ ハイフンゼロゼロ

個人情報の  
取り扱いについて

弊社は、お客様からご提供いただきましたお名前、ご住所、お勤め先、お電話番号、メールアドレス等の個人情報を、今後弊社で開催するセミナーのご案内、並びに製品情報やキャンペーン情報、物品の送付、アンケートの実施に利用し、適切に管理いたします。また、お申込み内容は、入会・住所等変更・退会の手続きや登録状況の確認、特典発送等のために、お客様が指定されたお取引先の歯科商社と共有いたします。その他、弊社における個人情報の取り扱いについては、弊社ホームページ(右記QRコード)よりプライバシーポリシーをご確認ください。



## 入会のお申込方法

### WEB

**2024年11月20日 締め切り**

歯科商社のお取引先の確認が必要なため11月20日締め切りとしています。  
2024年11月21日受付分より、2025年度会員の登録になります。

方法 1 **「オススメ!」** **早い!**

**セミナーと入会を  
同時にお申込み**

SHOFU Seminar サイト



Seminarサイトでセミナーを検索してください。セミナーと入会を同時にお申込みいただくと、会員受講料でセミナーが受講できます。

方法 2 **早い!**

**入会だけお申込み**

DR・DT 入会 フォーム



### 申込書

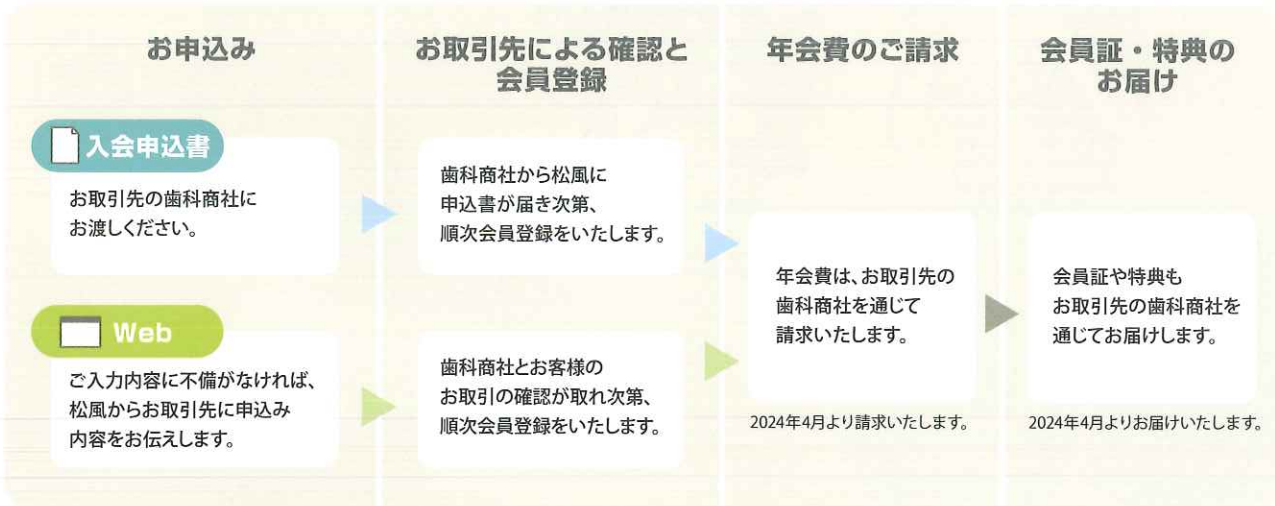
**2024年11月29日 必着**

方法 3

**入会申込書でお申込み**

入会申込書(複写用紙・4枚綴り)に必要事項をご記入の上、切り離さず4枚綴りのまま、お取引先の歯科商社にお渡しください。  
11月29日までに、申込書がお取引先から弊社に届くよう、お早めにお申込みください。

## 入会のお申込みから会員証・特典が届くまで



### 会 費

年会費はお取引先の歯科商社にお支払ください。弊社の領収書に代えて、お取引先から領収書をお受け取りください。

### 会期前(2024年3月まで)の入会

- ・年会費のご請求と会員証等の発行は4月になりますので、しばらくお待ちください。
- ・セミナーの受講料優待を活用したい場合は**Web「セミナーと入会を同時にお申込み」**でお申込みください。

### 会期スタート後(2024年4月以降)の入会

- ・年会費以前に配布された特典も、入会手続き完了後にお届けします。
- ・特別優待券など期間限定の特典は、入会時期によっては対象外となりますので、お早めにご入会ください。

### 退 会

- ・2025年1月にお届けする「自動継続のご案内(退会届)」にてお申し出ください。
- ・会期中に退会されても、年会費のご返金はできませんので、ご了承ください。また、ご不要のお申し出がない限り、会期末まで特典をお届けします。



ご好評の  
会員特典は  
見て、読んで、  
使って  
納得!



Check!

SHOFU INC.

founded in 1922

SHOFU SHIKA CLUB

founded in 1976



世界の歯科医療に貢献する

株式会社 松風

●本社:〒605-0983京都市東山区福福上高松町11 お客様サポート窓口(075)778-5482 受付時間8:30~12:00 12:45~17:00(土日祝除く) [www.shofu.co.jp](http://www.shofu.co.jp)  
●支社:東京(03)3832-4366 ●営業所:札幌(011)232-1114/仙台(022)713-9301/名古屋(052)709-7688/京都(075)757-6968/大阪(06)6330-4182/福岡(092)472-7595